

20 & 21 juin 2026

Laroquebrou

Glénat

Coupe

FRANCE

des Départements
Sud - Est

U15/17 Filles

U17 Garçons



A.C.V. Aurillac



La Région
Auvergne-Rhône-Alpes

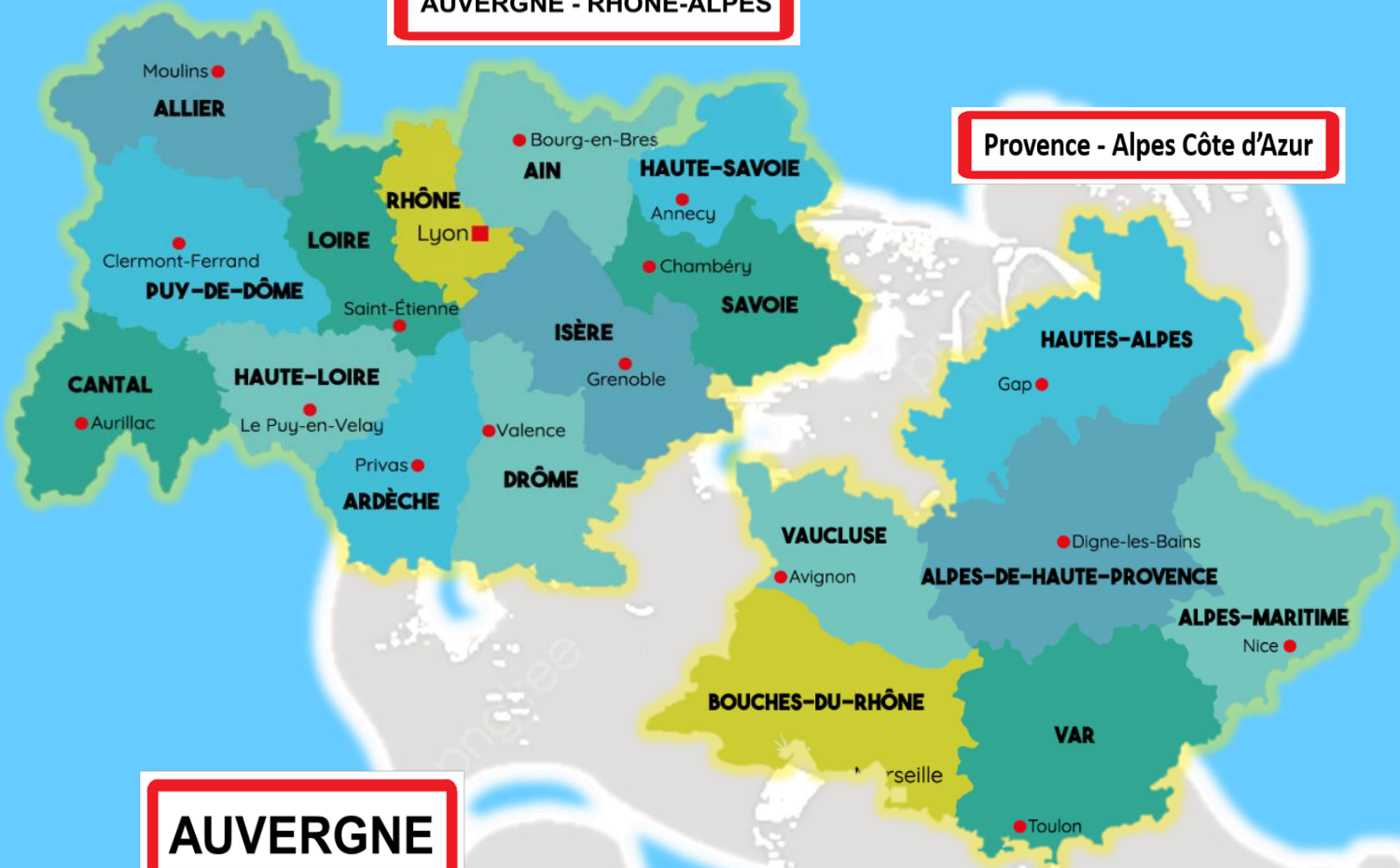


Commune de
LA SÉGALASSIÈRE

Organisation A.C.V. Aurillac

Auvergne - Rhône-Alpes

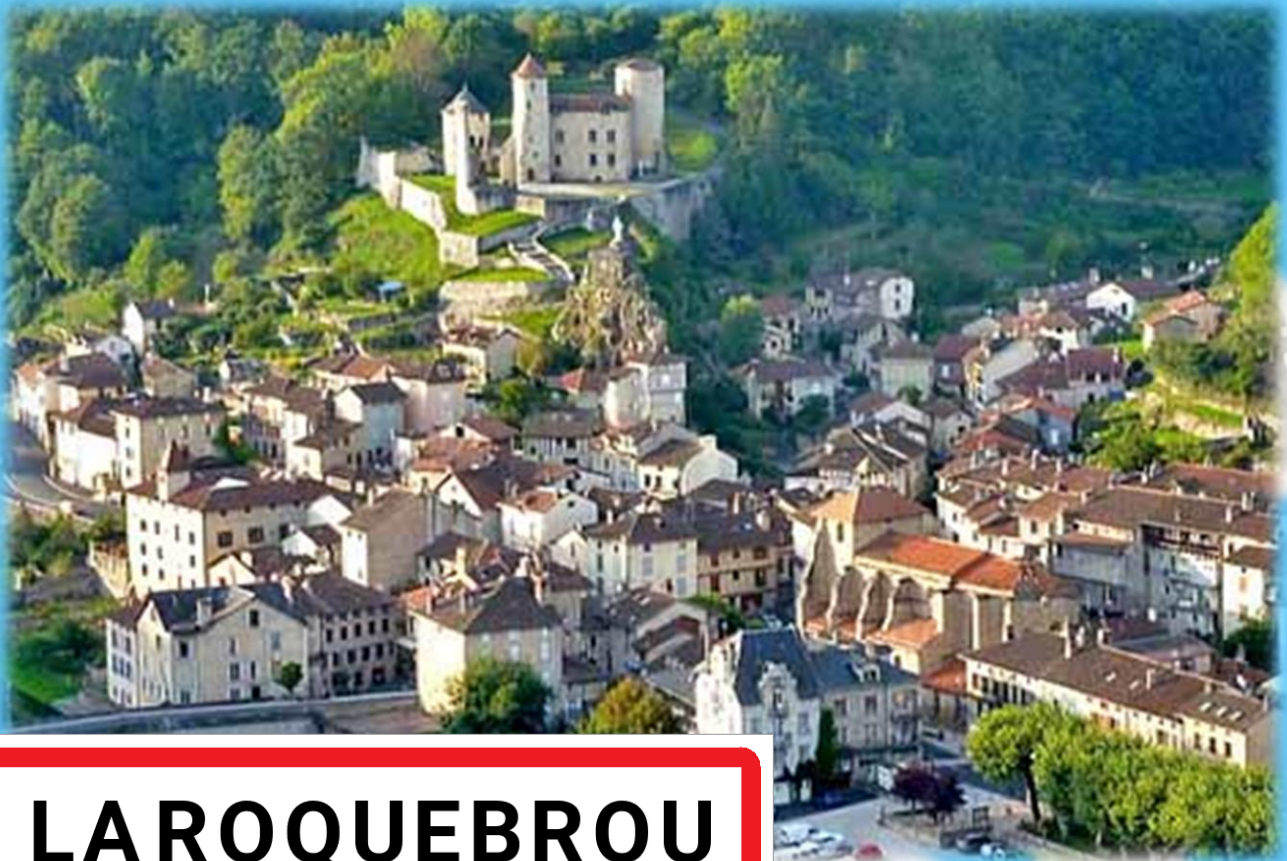
Provence - Alpes Côte d'Azur



Auvergne

Cantal





LARQUEBROU



GLÉNAT





Encore une fois, la commune de La Roquebrou accueillera une épreuve cycliste dimanche 20 juin 2026.

Cette année ce sera « la Coupe de France U17, garçon et fille du Grand Sud Est (20 départements engagés).

Quel plaisir de recevoir près de 180 coureurs filles et garçons de tout le sud de la France.

Tous ces cyclistes et accompagnateurs pourront découvrir notre beau territoire, notre joli patrimoine architectural ainsi que nos magnifiques paysages.

Merci à l'ACVA et à son Président André VALADOU de nous concocter chaque année une épreuve de plus en plus importante.

Nous sommes prêts à vous accueillir dans notre commune et je vous souhaite à toutes et à tous une magnifique course.

Pascal MALVEZIN

Maire de La Roquebrou



La commune de GLENAT est heureuse d'accueillir le 20 juin un contre la montre comptant pour la coupe de France des départements.

A travers cet évènement sportif, ce sont, près de 150 cyclistes (garçons et filles), issus d'une vingtaine de départements qui emprunteront les routes de la commune.

A cette occasion, les cyclistes et les accompagnants pourront découvrir notre village et son patrimoine.

Avec le retour d'une compétition cycliste sur la commune, c'est le souvenir de ces courses qui se déroulaient à l'occasion de la fête patronale du village.

C'est avec joie que nous allons retrouver ce sport exigeant qui demande beaucoup d'énergie mais aussi d'humilité.

Grâce aux bénévoles motivés et passionnés de l'ACVA , cette journée sera une réussite.

Claude PRAT

Maire de Glénat



Commune de
LA SÉGALASSIÈRE

La commune de La Ségalassière est particulièrement heureuse d'accueillir la Coupe de France de Cyclisme Sud-Est (catégorie U17), le 20 juin prochain.

Pour la première fois, cet évènement sportif aura lieu sur notre territoire les 20 et 21 juin prochain. Durant ces 2 journées, pas moins de 180 jeunes talents du cyclisme, passionnés et persévérants s'élanceront sur nos routes, animés par le goût de l'effort et du dépassement de soi.

Ce moment exceptionnel sera l'occasion de mettre à l'honneur les communes de Roumégoux, Glénat, Laroquebrou et La Ségalassière et de mettre en lumière la richesse de nos paysages.

Cet évènement sera aussi l'occasion de rassembler des passionnés de cyclisme, des habitants et des bénévoles autour de valeurs fortes que véhicule le sport en général et le cyclisme en particulier.

Je tiens à remercier chaleureusement l'ensemble des organisateurs et des bénévoles qui par leur fidèle engagement, permettent l'organisation d'une telle manifestation et la promesse de deux journées exceptionnelles.

Nous vous souhaitons à toutes et tous une excellente course et de belles performances.

Anne MONPEYSSEN

Maire de La Ségalassière



Commune de
roumégoux

Au cœur de la châtaigneraie, la commune de Roumégoux vous accueille dans son plus simple appareil « la nature ».

Située sur la RD20, axe structurant, reliant le département du Lot et du Cantal, elle permet aux personnes en quête de calme et de découvertes, d'accéder à différentes activités, randonnées pédestres, VTT, visites culturelles, pêche, baignade...

A 3kms, vous trouverez les commerces de proximité, banque, pharmacie, Poste...

La collectivité est heureuse d'accueillir une étape contre la montre de la coupe de France U17 des départements.

Cette épreuve à vocation à former, détecter les jeunes talents du cyclisme traditionnel.

Pour garantir le succès de cette manifestation, la commune de Roumégoux dispose de plusieurs gîtes qui peuvent vous héberger durant ce week-end.

Christian LACARRIERE

Maire de Roumégoux



C'est avec une grande fierté que la Communauté de communes de la Châtaigneraie cantalienne accueille cette année la Coupe de France du Grand Sud-Est de cyclisme, catégories U17 filles et garçons.

Plus de 120 jeunes cyclistes représentant 20 départements vont s'élancer sur les routes de Glénat, La Ségalassière, Roumégoux et Laroquebrou :

un beau plateau pour un territoire qui mérite d'être découvert.

Accueillir un tel événement, c'est bien sûr mettre en lumière les richesses naturelles et patrimoniales de la Châtaigneraie cantalienne, mais c'est aussi une occasion de montrer que notre territoire rural sait recevoir et organiser des compétitions de haut niveau.

Cela est d'autant plus cohérent avec l'engagement de la Communauté de communes en faveur de la pratique du vélo : savoir rouler à vélo dans les écoles, location de VAE, événement De Selle en Scène, nouveau sentier gravel de 310 km...

Le vélo fait partie intégrante de notre projet de territoire.

Je tiens à saluer chaleureusement Monsieur Valadou, l'ensemble de l'équipe organisatrice de l'ACVA et les nombreux bénévoles qui rendent cet événement possible. Bonne course à toutes et à tous !

Florian Morelle
*Président de la Communauté de communes
de la Châtaigneraie cantalienne*

Samedi
Contre
La
Montre
Individuel



GLÉNAT

Samedi 20 Juin 2026

Contre le Montre Individuel 15,7 km

Commune de Glénat

Permanence: 9h30 - 12h00

La permanence se tiendra dans la salle polyvalente de Glénat
prés de la ligne de Départ - Arrivée. Parkings des équipes entre
La ligne de départ et la ligne d'arrivée

Echauffement sur route hors du circuit du CLM

L'organisateur remettra un dossard et un transpondeur par coureur
Le tout devra être rendu à la fin de l'épreuve.

Horaires des départs

U15 / U17 FILLES

13H00 - 15H00

Départ toutes les minutes

U17 GARÇONS

15H00 (premier départ)

Départ toutes les minutes

Les concurrents et concurrentes seront tenues de se présenter
10 minutes avant leur horaire de départ

Pas de véhicule suiveur sur le circuit du CLM

3 Postes fixes de dépannage sur le circuit

Vélo et casque traditionnels pour le CLM

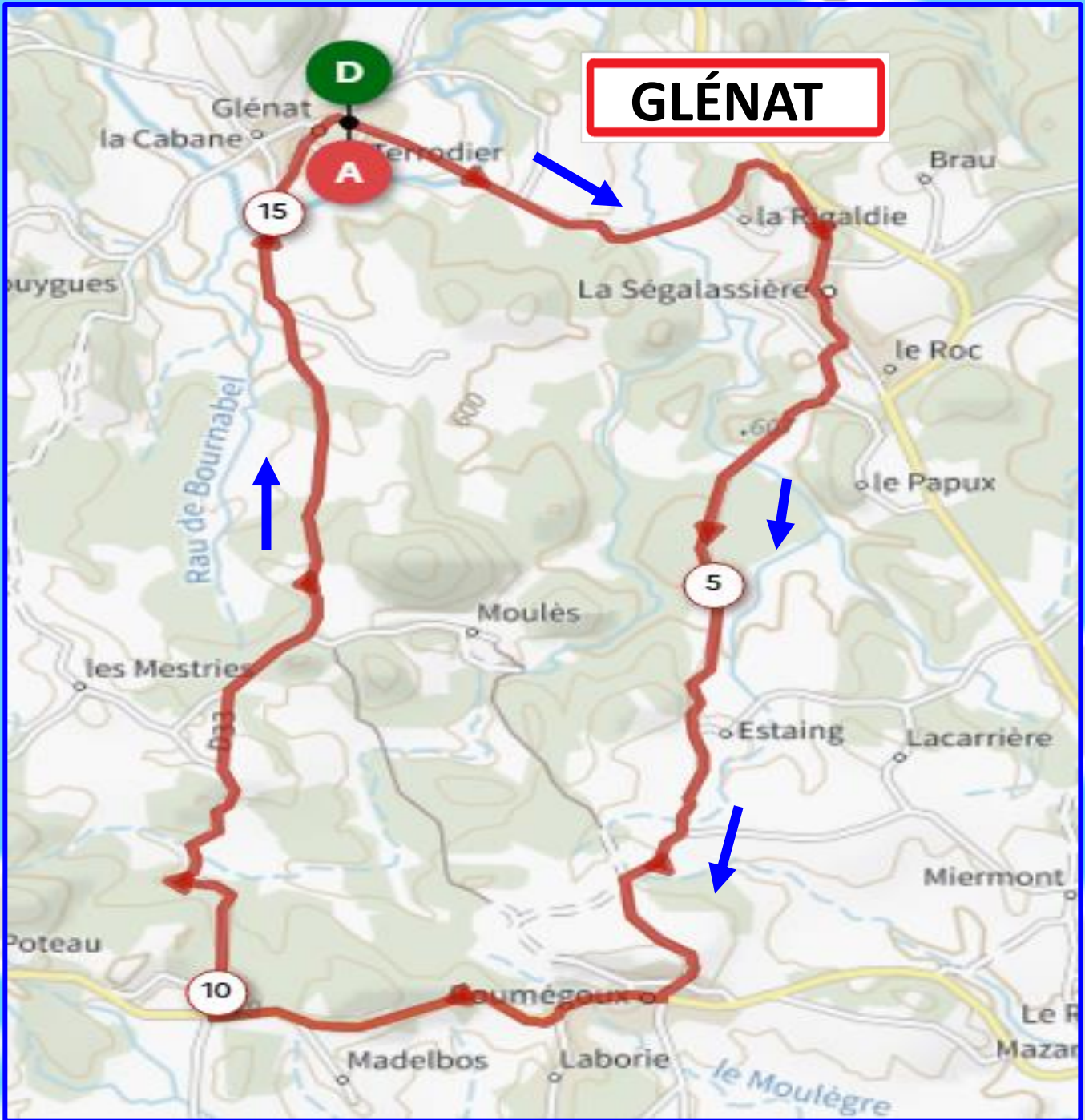
Seront récompensées (Salle polyvalente):

- les trois premières U17 ainsi que la première U15 si elle ne figure
pas dans les trois premières de l'épreuve

- les trois premiers U17 de l'épreuve

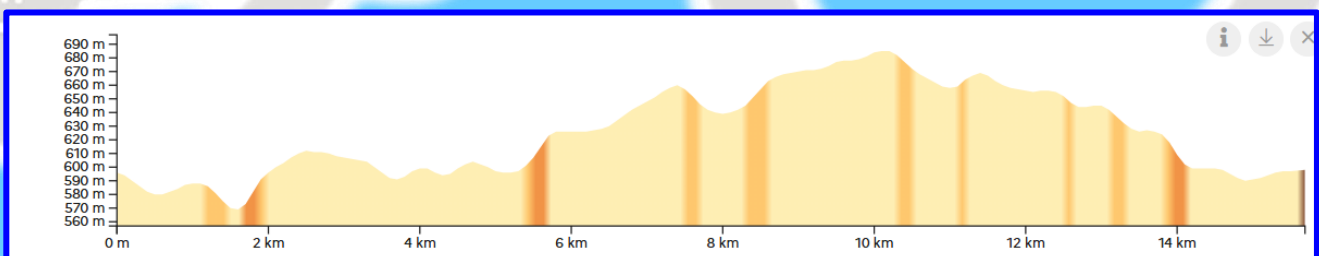
Contre la Montre Individuel

Distance 15,70 km



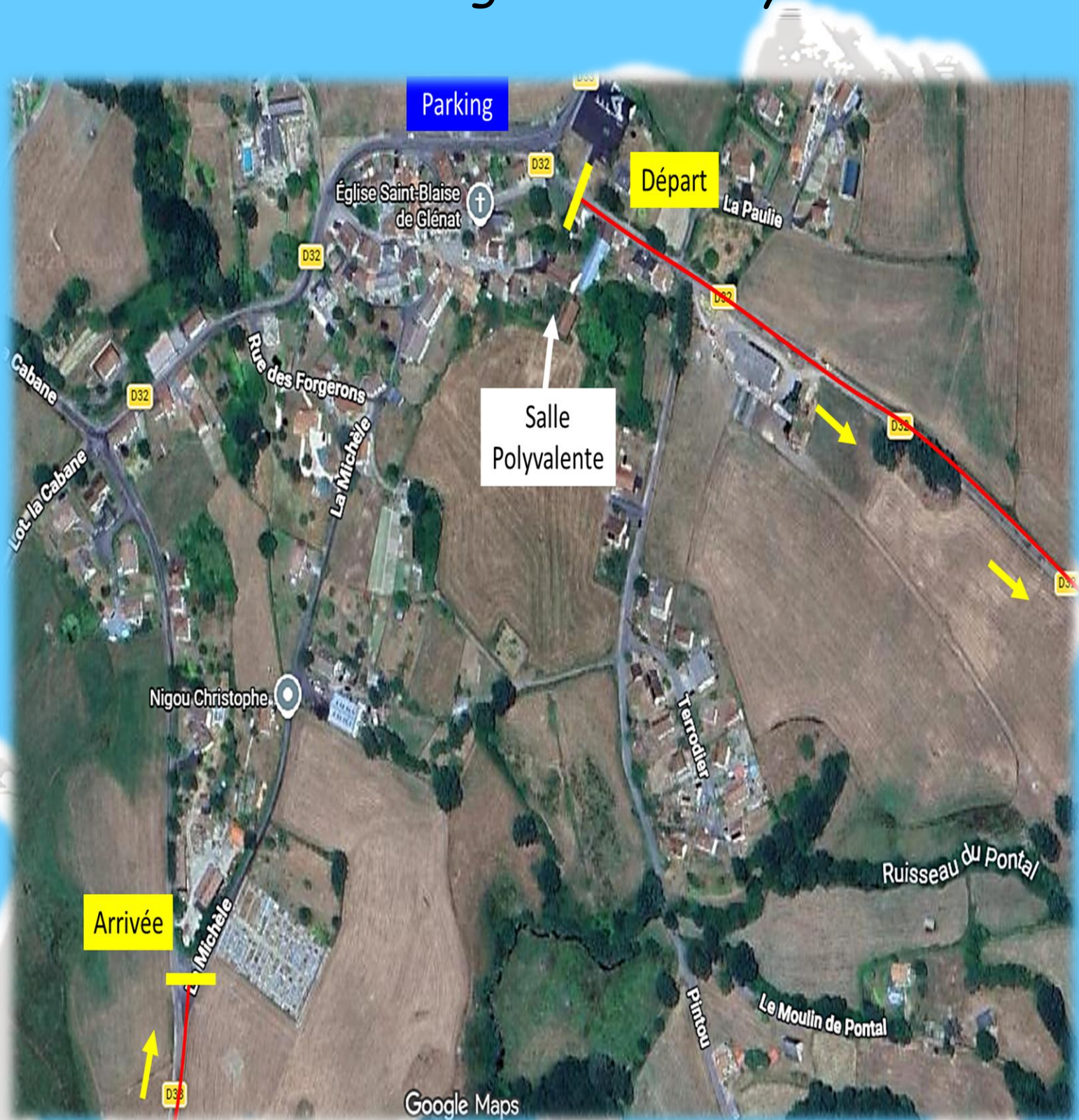
Dénivelé + 201m
Dénivelé - 199 m

Altitude mini 569m
Altitude max 685m



ligne de Départ & Arrivée

Podium - Parking - Salle Polyvalente



Dimanche

Course

en

ligne

LAROQUEBROU

Dimanche 21 Juin 2026

Course circuit de 9,60 km

Commune de Laroquebrou

Permanence: 9h30 - 11h00

La permanence se tiendra dans la salle polyvalente de Laroquebrou près de la ligne de Départ - Arrivée. Parkings des équipes entre La ligne de départ et la ligne d'arrivée.

L'organisateur remettra un dossard et un transpondeur.

Le tout devra être rendu à la fin de l'épreuve.

Réunion Directeur Sportif FILLES / GARCONS 11h00
(Salle Polyvalente de Laroquebrou)

Horaires des départs

U15 / U17 FILLES Départ 12h00
Circuit de 9,6 km X 6 = 57,6 km

U17 GARÇONS Départ 14H30
Circuit de 9,6 km X 8 = 76,8 km

Epreuve en ligne

Circuit 9,60 km



Dénivelé + 129m
Dénivelé - 129 m

Altitude mini 447 m
Altitude max 554 m



Le Règlement

Participation - Engagements:

Les coureurs doivent être titulaires d'une licence de la F.F.C. 2026.
Engagements obligatoires sur le site F.F.C.
Aucun engagement au départ ne sera accepté.

Procédure de départ:

Les coureurs seront positionnés 50 mètres avant la ligne de départ et se présenteront à l'appel du speaker.

Arrivée:

L'arrivée sera jugée au terme du nombre de tour défini.
Suivant les nécessités, les coureurs attardés pourront être arrêtés par les arbitres au podium.

Circulation:

Attention, la circulation sera autorisée dans le sens de la course, néanmoins tout sera mis en place pour dévier un maximum de véhicules.

Ravitaillement Le ravitaillement est interdit aux véhicules des D.S.
Une zone de ravitaillement dans la montée du barrage. Des panneaux seront mis en place. Une zone de déchets après la ligne d'arrivée sur 500 m.
Il est fortement interdit de jeter ses déchets en dehors de cette zone sous peine de sanctions.

Dépannage:

Un changement de roues est autorisé par les véhicules suiveurs sur tout le circuit, pas de tour rendu.
Une voiture suiveuse est possible par équipe ou groupe de 6 coureurs minimum, plusieurs comités peuvent se regrouper afin de faire une voiture.

Récompenses: (Salle Polyvalente à l'issue de la course des garçons)
les trois premières U17 ainsi que la première U15 si elle ne figure pas dans les trois premières de l'épreuve.

les trois premiers U17 de l'épreuve.

L'équipe vainqueur de l'épreuve Filles & Garçons.

L'équipe leader au classement général provisoire Filles & Garçons

Le Règlement

Antidopage:

Le règlement antidopage de la F.F.C. s'applique à ce championnat.

A l'arrivée de l'épreuve, vérifier au podium si un panneau d'affichage informe d'un contrôle.

Le lieu du contrôle antidopage est au sous sol de la salle polyvalente.

Classement:

Les classements seront établis selon les règles F.F.C.

Le protocole des récompenses se tiendra à l'issus de la course des garçons.

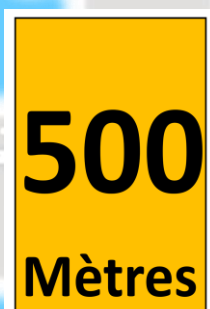
Pénalités:

Le barème des pénalités est le seul applicable.

Parkings:

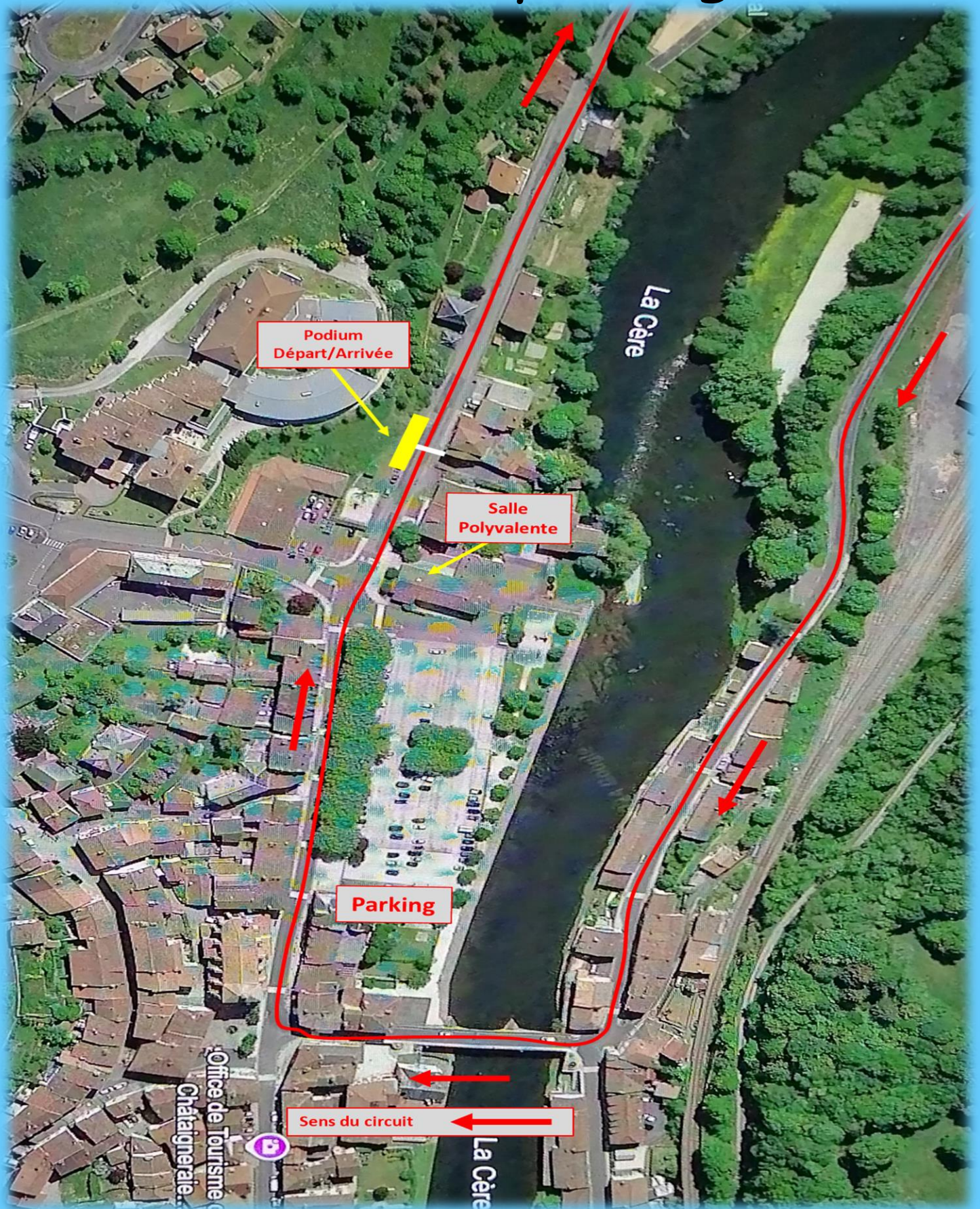
Un grand parking à côté de la ligne de Départ-Arrivée, de la salle polyvalente, tous commerces, superette, borne de recharge pour véhicules électrique, camping, sanitaires.

Le Fléchage



ligne de Départ & Arrivée

Podium - parking



ligne de Départ & Arrivée

Entrée / Sortie parking



Parking Départ - Arrivée



PARKING

Salle Polyvalente

Entrée Parking

Salle Polyvalente



Les Hébergements

Les plus proches de Laroquebrou & Glénat

Distance

Laroquebrou - Aurillac = 25 km (tous commerces)

Les campings



Camping de Laroquebrou	www.laroquebrou.fr/camping-municipal_fr
Camping le Garoustel	www.camping-legaroustel.fr
Camping Les Rives du Lac Cantalès	www.lesrivesdulac.fr
Domaine du Val de Cère	www.abcsalles.com/lieu/domaine-du-val-de-cere

Hotels-restaurant

(les plus proches)



Logis Hôtel du lac	15150 Lacapelle Viescamp	distance 12 km
Logis Hôtel le Relais du Teulet	19430 Goules Le Teulet	distance 8 km
Hôtel le Pradel	15150 Saint Etienne Cantalès	distance 5 km
Hôtel Maxhotel	15130 Espinat - Ytrac	distance 18 km
Hôtels sur Aurillac		

Gîtes de France:

(A voir sur le site)



GÎTES DE FRANCE
Partageons des moments uniques

ACVAurillac

Athlétic Club Vélocipédique Aurillac

acvaurillac.fr

